

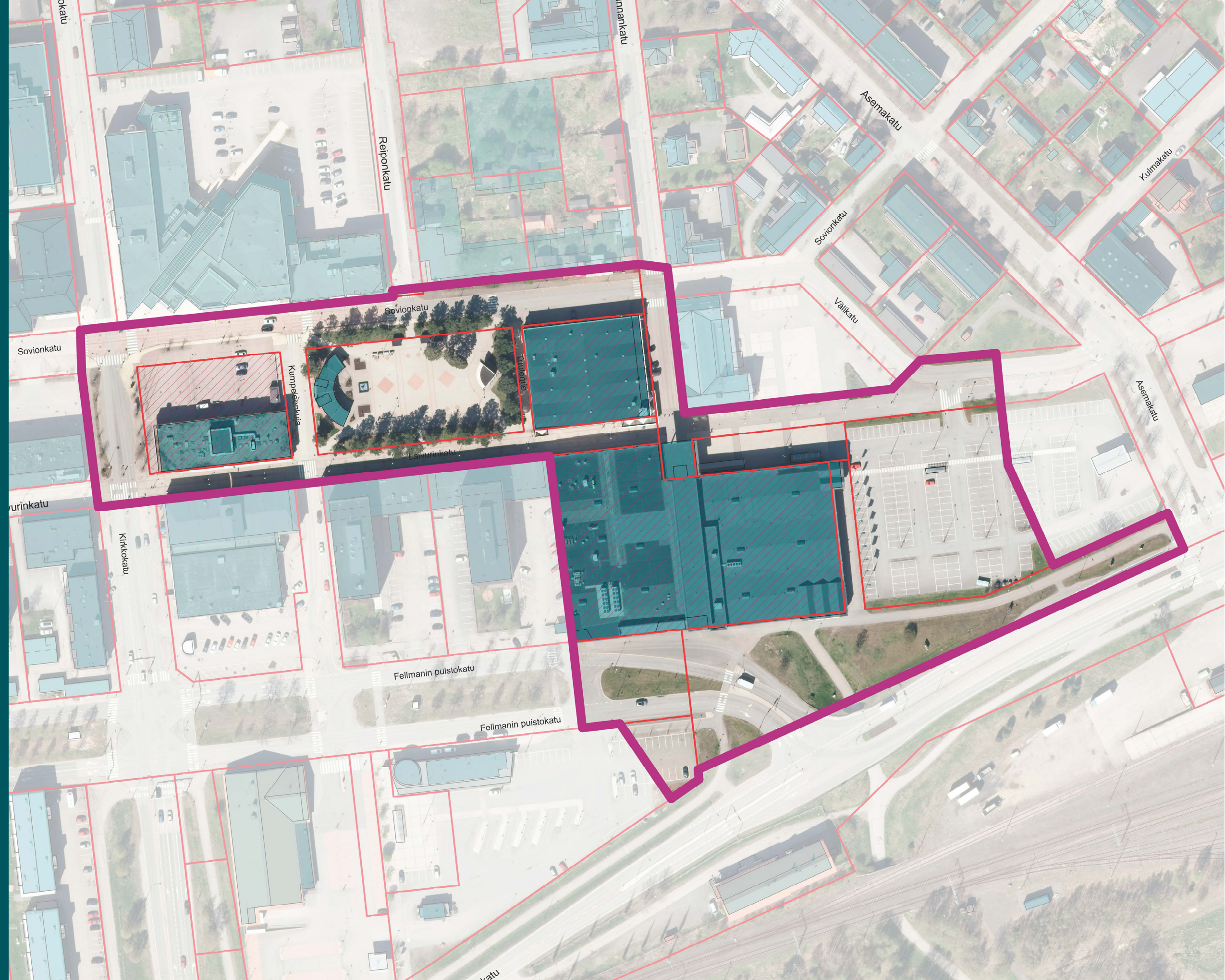
Työpaja

Raahen liikekeskustan asemakaavamuutos

29.5.2020

II-Työpajan tulokset
(asemakaavavaluonnos)

FCG





Raahen liikekeskustan asemakaavoituksen (Akm 245) yleisötilaisuus ja työpaja

Lauantaina 29.5.2021 klo 12 - 15

Yleisötilaisuus ja työpaja, ohjelma 29.5.2021

Yleistä

- Yleisötilaisuudessa esitellään Raahen liikekeskustan asemakaavamuutoksen luonnos (Akm 245)
- Klo 12-13. Kaikille avoin info-tilaisuus (Teams Live-tapahtuma)
- Klo 13-15. Työpaja ilmoittautuneille. Työskentelyä Teams-yhteydellä ja MURAL ohjelmalla. (Rajoitettu osallistujamäärä, enintään 40 hlö)
- Työpajassa osallistujat keskustelevat ohjatusti yhdessä, ja antavat palautetta asemakaavaluonnokseen sähköisellä post-it lapulla MURAL-ohjelman avulla

Lisätietoja asemakaavamuutoksesta kaavoituksen verkkosivuilla

<https://www.raahe.fi/kaavoitus/akm-245-raahen-liikekeskustan-asebakaava>

I-osio, yleisötilaisuus

Yleisötilaisuus ja työpaja, ohjelma 29.5.2021

Avauspuheenvuoro ja ohjelma

Raahen kaupunki, kaavoituspäällikkö Anu Syrjäpalo

Teams Live

12.00 – 12.05

Asemakaavamuutoksen tilannekatsaus

Raahen kaupunki, kavasuunnittelija Mathias Holmén

Teams Live

12.05 – 12.10

Asemakaavan luonnoksen esittely

FCG Finnish Consulting Group Oy, arkkitehti SAFA Johannes Jutila, kaavanlaatija

Teams Live

12.10 – 12.35

Kaupunkivihreä, luento

FCG Finnish Consulting Group Oy, toimialajohtaja, maisema-arkkitehti Taina Tuominen

Teams Live

12.35 – 12.45

Dronevideo, rakennuskorkeudet, korttelit 23,24

Raahen kaupunki, kavasuunnittelija Mathias Holmén

Teams Live

12.45 – 12.50

Yleisökysymykset ja vastaukset

Mahdollisuus esittää kysymyksiä kaavaluonnokseen liittyen

Teams Live

13.00 – 15.00

Tauko 10 min. (12.50 – 13.00), työpajaan osallistuvat kirjautuvat Teams –kokoukseen. Yleisökysymyksiin vastataan klo 15.00 saakka.

Asemakaava-alue

RAAHEN KAUPUNKI

AKM 245: LIIKEKESKUSTAN ASEMAKAAVAN MUUTOS

Asemakaavan muutos koskee.

6. kaupunginosan korttelin 23 tonttia 19 ja korttelin 24 tonttia 24,
15. kaupunginosan korttelin 1564 tonttia 1 ja korttelin 1563 tonttia 36,
7. kaupunginosan katualuetta.
8. kaupunginosan korttelin 801 osaa tontista 2 sekä niihin liittyviä virkistys- ja katualueita.

Asemakaavan muutoksella muodostuu

6. kaupunginosan korttelin 23 tontti 19, korttelin 24 tontti 24,
15. kaupunginosan korttelin 1564 tontti 2, korttelin 1563 tontti 36
7. ja 8. kaupunginosien katualuetta sekä niihin liittyviä virkistys- ja katualueita.

Asemakaavan muutoksella poistuvat

15. kaupunginosan korttelin 1564 tontti 1

Tonttijaolla muodostuu.

6. kaupunginosa korttelin 23 tontti 19
6. kaupunginosa korttelin 24 tontti 24
15. kaupunginosan korttelin 1563 tontti 36
15. kaupunginosan korttelin 1564 tontti 2

			
Alueen nimi ja suunnitelma AKM 245: LIIKEKESKUSTAN ASEMAKAAVAN MUUTOS		Mittakaava 1:2 000	
LUONNOS		Päiväys 11.5.2021	
Kaavan numero Akm 245	Suunnittelija FCG Finnish Consulting Group Oy, Johannes Jutila, arkkitehti SAFA	Piirtäjä Jari Alatalo	
Kehittämislautakunta XX.XX	Kaupunginhallitus XX.XX	Kaupunginvaltuusto XX.XX.	Allekirjoitus Kaavoituspäällikkö Anu Syrjäpalo
Kaava lainvoimainen XX.XX.	Kaava voimaantulo XX.XX.		
KAAVOITUS	Ruskatie 1 92140 Pattijoki	PL 62 92101 Raahе	Puh. vaihe +358 8 439 3111 www.raahe.fi

Pohjakartta täyttää Maankäyttö- ja rakennuslain 54 §:n a
Tasokoordinaatio ETRS-GK24
Korkeusjärjestelmä N2000.

II-osio, etätyöpajatyöskenntely

Työpajan ohjelma klo 13 - 15 (Teams, MURAL)

Työpaja

Raahen kaupunki kaavoitus / FCG Finnish Consulting Group Oy

Teams / MURAL 13.00 – 15.00

Työpajan ohjeet / osallistujat kirjautuvat sovellukseen

Osallistujat työskentelevät kaikki yhdessä ryhmässä korttelialue kerrallaan:

<ul style="list-style-type: none"> ▪ Kortteli 23: OP Raahentienoon osuuspankki 	20 min	13.10 – 13.30
<ul style="list-style-type: none"> ▪ Kortteli 24 : Kiinteistö Oy Laivurinkatu 26 	20 min	13.30 – 13.50
<ul style="list-style-type: none"> ▪ Kortteli 1563,1564 : Prisma Raahe 	20 min	13.50 – 14.10
<ul style="list-style-type: none"> ▪ Yleiset alueet, puisto-ja torialueet, kadut, liikenne, pysäköinti 	20 min	14.10 – 14.30
Yhteenveto (konsultti, kaavoitus)	25 min	14.30 – 14.55
Tilaisuuden päätös	5 min	14.55 – 15.00

**Kortteli 23: OP
Raahentinoon osuuspankki**



Klo 13:10 – 13:50 Rasti 1: Liikekeskuksen suunnittelu korttelikohtaisesti

Pohdi: **Miten suunnittelualueesta tehdään kaunis, viihtyisä ja toimiva?**

13:10 - 13:30 Kortteli 23: Raahentienoon osuuspankki

1. Rakennusmassat, miltä mittakaava vaikuttaa?
2. Ulkotilojen, mm. pihatilojen käyttö. Mitä toimintoja / mahdollisuuksia toivoisit?
3. Kaupunkikuva ja käyttö: onko kortteliin tietyjä julkisivuun liittyviä ratkaisutarpeita.
4. Pysäköinti, ja mm. pyöräily, mitä tarpeita sinulla olisi näille?

13:30 - 13:50 Kortteli 24: Kiinteistö Oy Laivurinkatu 26

1. Rakennusmassat, miltä mittakaava vaikuttaa?
2. Ulkotilojen, mm. pihatilojen käyttö. Mitä toimintoja / mahdollisuuksia toivoisit?
3. Kaupunkikuva ja käyttö: onko kortteliin tietyjä julkisivuun liittyviä ratkaisutarpeita.
4. Pysäköinti, ja mm. pyöräily, mitä tarpeita sinulla olisi näille?

13:50 - 14:10 Kortteli 1563, 1564: Prisma Raahe

1. Rakennusmassat, miltä mittakaava vaikuttaa?
2. Ulkotilojen, mm. pihatilojen käyttö. Mitä toimintoja / mahdollisuuksia toivoisit?
3. Kaupunkikuva ja käyttö: onko kortteliin tietyjä julkisivuun liittyviä ratkaisutarpeita.
4. Pysäköinti, ja mm. pyöräily, mitä tarpeita sinulla olisi näille?

14:10-14:30 Yleiset alueet, puisto- ja torialueet, kadut, liikenne, pysäköinti

Kirjaa huomiosi ja kommenttisi post-it lapuilla karttapohjalle tai havainnekuviin.

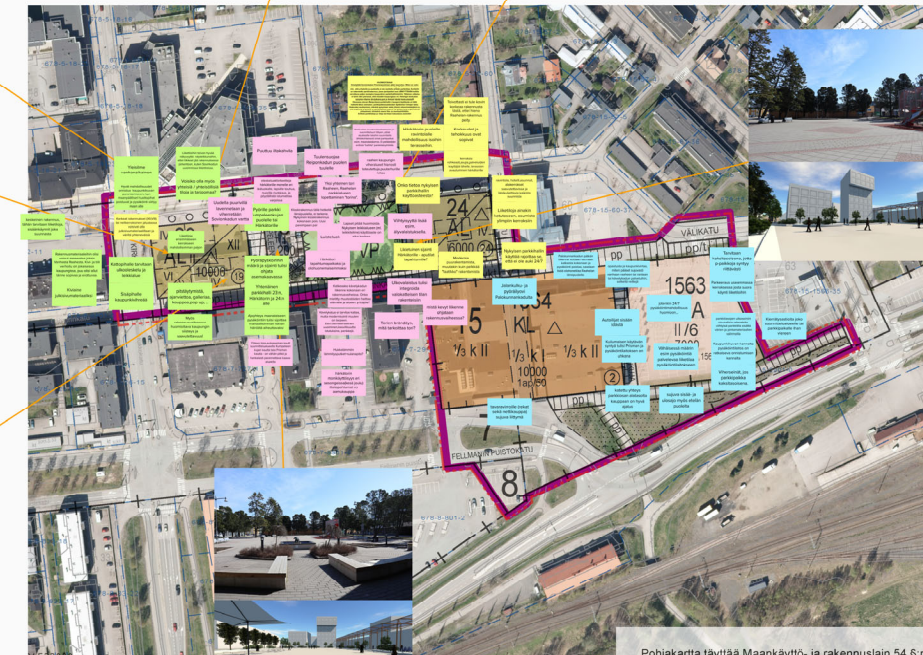
RAAHEN KAUPUNKI AKM 245: LIIKEKESKUSTAN ASEMAKAAVAN MUUTOS

Asemakaavan muutos koskee
6. kaupunginosan korttelin 23 kortteja 19 ja korttelin 24 kortteja 24,
15. kaupunginosan korttelin 1564 kortteja 1 ja korttelin 1563 kortteja 36,
7. kaupunginosan katualueita.

Asemakaavan muutoksella muutetaan
6. kaupunginosan korttelin 23 kortteja 19, korttelin 24 kortteja 24,
15. kaupunginosan korttelin 1564 kortteja 2, korttelin 1563 kortteja 36
7. ja 8. kaupunginosan katualueita sekä niihin liittyviä viikityksiä ja katualueita.

Asemakaavan muutoksella poistetaan
15. kaupunginosan korttelin 1564 kortteja 1

Tonttijalle muutetaan
6. kaupunginosan korttelin 23 kortteja 19
6. kaupunginosan korttelin 24 kortteja 24
15. kaupunginosan korttelin 1563 kortteja 36
15. kaupunginosan korttelin 1564 kortteja 2



- Keskeinen rakennus, tähän tarvitaan liiketiloja, sisäänkäynnit joka suunnasta
- Rakennusmateriaaleihin olisi voinut ammentaa jotain Vanhasta Raahesta. Kivi- ja tiili verhoilu on jokaisessa kaupungissa, puu olisi ollut tänne sopivaa ja erottuvaa.
- Myös rakennusvaiheessa huomioitava kaupungin siisteys ja saavutettavuus
- Liiketiloihin toivon hyvää näkyvyyttä näyteikkunoihin, ettei liikkeit jää rakennuksessa pimementoon, kuten Sovionkadun uusimmissa liiketiloissa.

- Yhtenäinen parkkihalli 23:n, Härkätörin ja 24:n alle
- Pyöräpysäköinnin määrä ja sijainti tulisi ohjata asemakaavassa
- Korkeat rakennukset (XII,VIII) tai nelikerroksinen jalustaosa voisivat olla julkisivumateriaaliltaan ja väriltä yhteneväisiä
- Kattopihalle tarvitaan ulko-oleskelu ja leikkialue

**Kortteli 24: Kiinteistö Oy
Laivurinkatu 26**



Klo 13:10 – 13:50 Rasti 1: Liikekeskuksen suunnittelu korttelikohtaisesti

Pohdi: **Miten suunnittelualueesta tehdään kaunis, viihtyisä ja toimiva?**

13:10 - 13:30 Kortteli 23: Raahentienoon osuuspankki

1. Rakennusmassat, miltä mittakaava vaikuttaa?
2. Ulkotilojen, mm. pihatilojen käyttö. Mitä toimintoja / mahdollisuuksia toivoisit?
3. Kaupunkikuva ja käyttö: onko kortteliin tiettyjä julkisivuun liittyviä ratkaisutarpeita.
4. Pysäköinti, ja mm. pyöräily, mitä tarpeita sinulla olisi näille?

13:30 - 13:50 Kortteli 24: Kiinteistö Oy Laivurinkatu 26

1. Rakennusmassat, miltä mittakaava vaikuttaa?
2. Ulkotilojen, mm. pihatilojen käyttö. Mitä toimintoja / mahdollisuuksia toivoisit?
3. Kaupunkikuva ja käyttö: onko kortteliin tiettyjä julkisivuun liittyviä ratkaisutarpeita.
4. Pysäköinti, ja mm. pyöräily, mitä tarpeita sinulla olisi näille?

13:50 - 14:10 Kortteli 1563, 1564: Prisma Raahel

1. Rakennusmassat, miltä mittakaava vaikuttaa?
2. Ulkotilojen, mm. pihatilojen käyttö. Mitä toimintoja / mahdollisuuksia toivoisit?
3. Kaupunkikuva ja käyttö: onko kortteliin tiettyjä julkisivuun liittyviä ratkaisutarpeita.
4. Pysäköinti, ja mm. pyöräily, mitä tarpeita sinulla olisi näille?

14:10-14:30 Yleiset alueet, puisto- ja torialueet, kadut, liikenne, pysäköinti

Kirjaa huomioita ja kommentteja post-it lapuilla karttapohjalle tai havainnekuviin.

RAAHEN KAUPUNKI AKM 245: LIIKEKESKUSTAN ASEMAKAAVAN MUUTOS

Asemakaavan muutos koskee
6. kaupunginosan korttelin 23 kortit 19 ja korttelin 24 kortit 24,
15. kaupunginosan korttelin 1564 kortit 1 ja korttelin 1563 kortit 36,
7. kaupunginosan korttelin 801 osaa kortista 2 sekä niihin liittyviä viikityksiä ja katualueita.
Asemakaavan muutoksella muodostuu
6. kaupunginosan korttelin 23 kortit 19, korttelin 24 kortit 24,
15. kaupunginosan korttelin 1564 kortit 2, korttelin 1563 kortit 36
7. ja 8. kaupunginosan katualueita sekä niihin liittyviä viikityksiä ja katualueita.
Asemakaavan muutoksella poistuvat
15. kaupunginosan korttelin 1564 kortit 1
Tonttijalle muodostuu
6. kaupunginosan korttelin 23 tontit 19
6. kaupunginosan korttelin 24 tontit 24
15. kaupunginosan korttelin 1563 tontit 36
15. kaupunginosan korttelin 1564 tontit 2



- Ihmetyttää Sovionkadun Prismanpuoleisen pään kaavoitus. Miten on voitu kaavoittaa/rakentaa muun muassa Sovionkatu 16 ja 18 liike-/asuinrakennus niin, että yrityksille ja asukkaille ei ole osoitettu yhtään parkkitilaa. Kortteliin on rakennettu parkkirakennus, jossa parkkipaikat ovat JÄRKYTTÄVÄN kalliita verrattuna paljon isompien kaupunkien parkkihallihintoihin. Tällainen ratkaisu ei toimi näin pienessä, eikä missään kaupungissa vrt. Helsingin keskustan nykyinen tilanne (kivijalkakaupat ja ihmiset häviää keskustasta)!!!
- Olemassa olevan (Reipontaso) parkkihallin (-tasojen) käyttöaste on tällä hetkellä lähes olematon, parkkipaikkaosakkeiden älyttömien hintojen takia.

- Keskustan asuttamisen, elävänä pysymisen sekä yhtenä vetovoimatekijänä on, että asujilla ja yrityksillä on paikoitustilaa asumis- ja työskentely-ympäristönsä yhteydessä, kiinteänä osana liike- ja asuntoyhtiöitään.
- Erillisiä parkkitaloja ja -tiloja tarvitaan keskustassa asioiville!
- Toivottavasti ei tule kovin korkeaa rakennusta tästä, ettei hieno Raahelan-rakennus peity.
- Kerroksia rohkeasti, asujia, palveluiden käyttäjiä lähelle, terassien avautuminen härkätorille
- Härkätorin puolelle ravintolalle mahdollisuus isoihin terasseihin.

Kortteli 1564: Prisma Raahe



Klo 13:10 – 13:50 Rasti 1: Liikekeskuksen suunnittelu korttelikohtaisesti

Pohdi: **Miten suunnittelualueesta tehdään kaunis, viihtyisä ja toimiva?**

13:10 - 13:30 Kortteli 23: Raahentienoon osuuspankki

1. Rakennusmassat, miltä mittakaava vaikuttaa?
2. Ulkotilojen, mm. pihatilojen käyttö. Mitä toimintoja / mahdollisuuksia toivoisit?
3. Kaupunkikuva ja käyttö: onko kortteliin tiettyjä julkisivuun liittyviä ratkaisutarpeita.
4. Pysäköinti, ja mm. pyöräily, mitä tarpeita sinulla olisi näille?

13:30 - 13:50 Kortteli 24: Kiinteistö Oy Laivurinkatu 26

1. Rakennusmassat, miltä mittakaava vaikuttaa?
2. Ulkotilojen, mm. pihatilojen käyttö. Mitä toimintoja / mahdollisuuksia toivoisit?
3. Kaupunkikuva ja käyttö: onko kortteliin tiettyjä julkisivuun liittyviä ratkaisutarpeita.
4. Pysäköinti, ja mm. pyöräily, mitä tarpeita sinulla olisi näille?

13:50 - 14:10 Kortteli 1563, 1564: Prisma Raahe

1. Rakennusmassat, miltä mittakaava vaikuttaa?
2. Ulkotilojen, mm. pihatilojen käyttö. Mitä toimintoja / mahdollisuuksia toivoisit?
3. Kaupunkikuva ja käyttö: onko kortteliin tiettyjä julkisivuun liittyviä ratkaisutarpeita.
4. Pysäköinti, ja mm. pyöräily, mitä tarpeita sinulla olisi näille?

14:10-14:30 Yleiset alueet, puisto- ja torialueet, kadut, liikenne, pysäköinti

Kirjaa huomiosi ja kommenttisi post-it lapuilla karttapohjalle tai havainnekuviin.

RAAHEN KAUPUNKI AKM 245: LIIKEKESKUSTAN ASEMAKAAVAN MUUTOS

Asemakaavan muutos koskee
6. kaupunginosan korttelin 23 korttia 19 ja korttelin 24 korttia 24,
15. kaupunginosan korttelin 1564 korttia 1 ja korttelin 1563 korttia 36,
7. kaupunginosan korttelia.
8. kaupunginosan korttelin 821 osaa kortista 2 sekä siihen liittyviä viikityksiä ja katualueita.

Asemakaavan muutoksella muodostuu
6. kaupunginosan korttelin 23 kortti 19, korttelin 24 kortti 24,
15. kaupunginosan korttelin 1564 kortti 2, korttelin 1563 kortti 36
7. ja 8. kaupunginosan korttelia sekä niihin liittyviä viikityksiä ja katualueita.

Asemakaavan muutoksella poistuvat
15. kaupunginosan korttelin 1564 kortti 1

Tonttijalle muodostuu
6. kaupunginosan korttelin 23 kortti 19
6. kaupunginosan korttelin 24 kortti 24
15. kaupunginosan korttelin 1563 kortti 36
15. kaupunginosan korttelin 1564 kortti 2



- Kaupunkikuvan kannalta pysäköintilaitos on ratkaiseva onnistumisen kannalta
- parkkitasojen ulkoseiniin visuaalisia rakenteita, viihtyisä parkkitila sisältä värien ja pintamateriaalien valinnoilla
- Tarvitaan kaksitasoisena, jotta p-paikkoja syntyy riittävästi
- Kuilumaisen käytävän syntyä tulisi Prisman ja pysäköintilaitoksen välillä kokisin uhkana
- Palokunnankadun pätkän liikenne voidaan varmaan katkaista kokonaan ja pysäköinti poistaa, saadaan lisää olohuonetilaa Raahelan länsipuolelle.

- Opastusta ja kaupunkivirtaa, miten pääset sujuvasti vanhaan Raaheen tai rantaan tai kävelykadun palveluihin, selkeitä reittejä
- Kierrätysastioita joko suunnittelualueelle tai parkkipaikalle ihan viereen

**Yleiset alueet, puisto- ja
torialueet, kadut, liikenne,
pysäköinti**



Klo 13:10 – 13:50 Rasti 1: Liikekeskuksen suunnittelu korttelikohtaisesti

Pohdi: **Miten suunnittelualueesta tehdään kaunis, viihtyisä ja toimiva?**

13:10 - 13:30 Kortteli 23: Raahentienoon osuuspankki

1. Rakennusmassat, miltä mittakaava vaikuttaa?
2. Ulkotilojen, mm. pihatilojen käyttö. Mitä toimintoja / mahdollisuuksia toivoisit?
3. Kaupunkikuva ja käyttö: onko kortteliin tiettyjä julkisivuun liittyviä ratkaisutarpeita.
4. Pysäköinti, ja mm. pyöräily, mitä tarpeita sinulla olisi näille?

13:30 - 13:50 Kortteli 24: Kiinteistö Oy Laivurinkatu 26

1. Rakennusmassat, miltä mittakaava vaikuttaa?
2. Ulkotilojen, mm. pihatilojen käyttö. Mitä toimintoja / mahdollisuuksia toivoisit?
3. Kaupunkikuva ja käyttö: onko kortteliin tiettyjä julkisivuun liittyviä ratkaisutarpeita.
4. Pysäköinti, ja mm. pyöräily, mitä tarpeita sinulla olisi näille?

13:50 - 14:10 Kortteli 1563, 1564: Prisma Raahe

1. Rakennusmassat, miltä mittakaava vaikuttaa?
2. Ulkotilojen, mm. pihatilojen käyttö. Mitä toimintoja / mahdollisuuksia toivoisit?
3. Kaupunkikuva ja käyttö: onko kortteliin tiettyjä julkisivuun liittyviä ratkaisutarpeita.
4. Pysäköinti, ja mm. pyöräily, mitä tarpeita sinulla olisi näille?

14:10-14:30 Yleiset alueet, puisto- ja torialueet, kadut, liikenne, pysäköinti

Kirjaa huomiosi ja kommenttisi post-it lapuilla karttapohjalle tai havainnekuviin.

RAAHEN KAUPUNKI AKM 245: LIIKEKESKUSTAN ASEMAKAAVAN MUUTOS

Asemakaavan muutos koskee
6. kaupunginosan korttelin 23 kortit 19 ja korttelin 24 kortit 24,
15. kaupunginosan korttelin 1564 kortit 1 ja korttelin 1563 kortit 36,
7. kaupunginosan korttelin 821 osaa kortista 2 sekä siihen liittyviä viikityksiä ja katualueita.

Asemakaavan muutoksella muodostuu
6. kaupunginosan korttelin 23 kortit 19, korttelin 24 kortit 24,
15. kaupunginosan korttelin 1564 kortit 2, korttelin 1563 kortit 36
7. ja 8. kaupunginosan korttelin 821 osaa kortista 2 sekä siihen liittyviä viikityksiä ja katualueita.

Asemakaavan muutoksella poistuvat
15. kaupunginosan korttelin 1564 kortit 1

Tonttijalle muodostuu
6. kaupunginosan korttelin 23 kortit 19
6. kaupunginosan korttelin 24 kortit 24
15. kaupunginosan korttelin 1563 kortit 36
15. kaupunginosan korttelin 1564 kortit 2



- Oleskeluaktiviteetteja härkätorille monelle eri ikäluokalle, lapsille touhua, nuorille nurkkaus, ja pöydällistä istumatilaa varjoissa
- Katkeaako kävelykadun liikenne kokonaan eri rakennusvaiheissa. Onko mietitty muutostöiden haittaa elämälle ja alueen yrittäjille?
- Kävelykatua ei tarvitse kattaa, mutta modernisointi muuten on tarpeen. Esim. tiemateriaalinen uusiminen, kasvillisuutta istutuksina, penkkejä.
- Yksi yhteinen tori Raaheen, Raahelan parkkialueen lopettaminen "torina".
- Härkätori tapahtumapaikaksi ja olohuonemaisemmaksi

Yhteenveto

Yhteenveto

- Työpaja koostui kahdesta osasta; Teams-live –striiminä lähetettävänä yleisötilaisuutena ja Mural-työkalulla toteutetulla etätyöpajana.
- Etätyöpajassa esille nousseita asioita ja ajatuksia hyödynnetään kaavaluonnoksen kehittämisessä kaavaehdotukseksi.

A group of people is jogging on a paved path in an urban environment. The scene is overlaid with a teal color. On the right side, there is a white rounded rectangle containing a photograph of a city street with a tall brick chimney and a building. The text 'FCG' is prominently displayed in the center in a white, bold, sans-serif font, followed by a solid orange circle.

FCG ●

Hyvän elämän tekijät