



**RAAHE**

# **PAIKALLISLIKENNE**

**11.8.2021 - 4.6.2022**





**TILAUSAJOT NYKYAIKAISILLA 22 – 66  
-PAIKKAISILLA BUSSEILLA.**

**TIEDUSTELUT:**

**Puh.044-0303088 / [www.revonturistiliikenne.fi](http://www.revonturistiliikenne.fi)**



**[www.revonturistiliikenne.fi](http://www.revonturistiliikenne.fi)**

## RAAHEN PAIKALLISLIIKENNE

<b>Lipputuotteet</b>	<b>s. 4 - 5</b>
<b>Linja 10: Tarpio - Honganpalo – Ollinsaari - Linja-autoasema</b>	<b>s. 6</b>
<b>Linja 20: Pattijoki - Antinkangas – Raahe - Terästehdas</b>	<b>s. 7</b>
<b>Linja 40: Linja-autoasema – Sairaala – Linja-autoasema</b>	<b>s. 8</b>
<b>Linja 50: Raahe - Pattijoki – Raahe</b>	<b>s. 9</b>
<b>Linja 52: Raahe - Ylipää - Pattijoki - Raahe</b>	<b>s. 10</b>
<b>Linja 53: Mattilanperä - Raahe</b>	<b>s. 11</b>
<b>Yhteystiedot</b>	<b>s. 12</b>



## KERTALIPPUHINNASTO:

- Alle 4-vuotiaat matkustavat ilmaiseksi.
- 60 minuutin maksuton vaihto-oikeus toiseen Raahen paikallisliikenteen vuoroon.
- Lipun voi maksaa busseissa yleisimmillä pankkikorteilla tai käteisellä. Käteisellä maksettaessa on hyvä varata tasaraha.

KM ENINTÄÄN	AIKUINEN	LAPSI (ALLE 12-V)
6	3,50 €	1,80 €
9	3,80 €	1,90 €
12	4,10 €	2,10 €
16	4,90 €	2,50 €
20	5,70 €	2,90 €
25	6,30 €	3,20 €
30	7,00 €	3,50 €
35	7,60 €	3,80 €
40	8,40 €	4,20 €
45	9,50 €	4,80 €
50	10,30 €	5,20 €
60	12,00 €	6,00 €

## KAUSILIPPUHINNASTO:

- Lippu on voimassa 30 vuorokautta ja oikeuttaa rajattomaan määrään matkoja. Lippu on henkilökohtainen.
- Lipun hinta määräytyy lipulla tehtävien yksittäisten matkojen maksimipituuden mukaan.
- Uuden kausilipun voi ostaa Raahen MH-asiamieheltä (R-kioski, os. Vilpantie 1, 92130 Raahen). Muilla R-kioskeilla sekä paikallisbusseissa voi lisäladata kausilippuja. Maksuvälineenä käy yleisimmät pankkikortit ja käteinen. Käteisellä maksettaessa busseissa on hyvä varata tasaraha.

MATKAN PITUUS	HINTA
alle 9 km	43,00 €
9 – 16 km	62,00 €
yli 16 km	87,00 €

## ARVOLIPPUHINNASTO:

- Arvokortille ladataan arvoa, jota voidaan käyttää eripituisilla matkoilla. Kortilla oleva arvo vähenee leimausten perusteella.
- Uuden arvolipun voi ostaa Raahen MH-asiamieheltä (R-kioski, os. Vilpantie 1, 92130 Raahе). Muilla R-kioskeilla sekä paikallisbusseissa voi lisäladata arvolippuja. Maksuvälineenä käy yleisimmät pankkikortit ja käteinen. Käteisellä maksettaessa busseissa on hyvä varata tasaraha.

KM ENINTÄÄN	YLI 16-V	LAPSI
6	3,20 €	1,50 €
9	3,50 €	1,60 €
12	3,70 €	1,80 €
16	4,10 €	2,10 €
20	4,40 €	2,40 €
25	4,70 €	2,70 €
30	5,00 €	2,90 €
35	5,40 €	3,30 €
40	5,70 €	3,70 €
45	6,00 €	4,00 €
50	6,50 €	4,50 €

## SARJALIPPUHINNASTO:

- 22 tai 44 yhdenmittaista matkaa sisältävä sarjalippu.
- Voimassa vuoden ostopäivästä.
- Lipulla voi kerralla maksaa useamman henkilön matkan.
- Uuden sarjalipun voi ostaa Raahen MH-asiamieheltä (R-kioski, os. Vilpantie 1, 92130 Raahе). Muilla R-kioskeilla sekä paikallisbusseissa voi lisäladata sarjalippuja. Maksuvälineenä käy yleisimmät pankkikortit ja käteinen. Käteisellä maksettaessa busseissa on hyvä varata tasaraha.

KM ENINTÄÄN	22 MATKAA YLI 16-V	22 MATKAA LAPSI	44 MATKAA YLI 16-V	44 MATKAA LAPSI
6	57,20	29,70	114,00	59,40
9	61,60	31,30	123,00	62,60
12	66,00	34,60	132,00	69,20
16	79,20	41,20	158,40	82,40
20	92,40	47,80	184,80	95,60
25	103,90	52,80	207,90	105,60
30	115,50	57,70	231,00	115,40
35	125,40	62,70	250,80	125,00
40	138,60	69,30	277,00	138,00
45	156,50	79,00	313,00	158,00
50	169,00	85,50	339,00	171,00

# 10

## Tarpio – Honganpalo – Ollinsaari - Linja-autoasema (M–P+)

Linja-autoasema	7:00	8:00	9:00	10:00	11:00	12:35	13:35	14:35	15:35	16:35
Ollinsaari I	n. 7:03	n. 8:03	n. 9:03	n. 10:03	n. 11:03	n. 12:38	n. 13:38	n. 14:38	n. 15:38	n. 16:38
Palonkylä L	7:10	8:10	9:10	10:10	11:10	12:45	13:45	14:45	15:45	16:45
Honganpalo L	-	-	-	-	-	12:55	13:55	14:55	15:55	16:55
Tarpio I	7:25	8:25	9:25	10:25	11:25	-	-	-	-	-

Tarpio L	-	-	-	-	-	13:00	14:00	15:00	16:00	17:00
Honganpalo I	7:30	8:30	9:30	10:30	11:30	-	-	-	-	-
Palonkylä P	n. 7:33	n. 8:33	n. 9:33	n. 10:33	n. 11:33	n. 13:08	n. 14:08	n.15:08	n. 16:08	n. 17:08
Ollinsaari L	7:40	8:40	9:40	10:40	11:40	13:15	14:15	15:15	16:15	17:15
Kauppakoulu I	7:50	8:50	-	-	-	-	-	-	-	-
Linja-autoasema	7:55	8:55	9:50	10:50	11:50	13:20	14:20	15:20	16:20	17:20

**M-P+** = Arkisin (maanantaista perjantaihin) kouluvuoden aikana

- = Ei kierrä alueen kautta



© OpenStreetMapin tekijät

### Reitti:

Linja-autoasema - Kokkolantie - Pajuniityntie - Eteläkaari - Valtatie 8 - Kiiluntie - Palontie - Pereentie - Laaksokuja - Länsipalontie - Itäpalontie - Räsärintie - Kurjenperäntie - Palonkyläntie

### Jatkaa Tarpioon seuraavasti:

### Aamupäivisin:

Palonkyläntien ja Kantatie 88:n risteyksestä: Oravantie - Ruikantie - Oikotie - Ketunperäntie - Lampitie (Tarpio) - Kangastie - Honganpalontie - Kantatie 88 - Palonkyläntie - Kurjenperäntie - Räsärintie - Itäpalontie - Länsipalontie - Laaksokuja - Pereentie - Palontie - Kiiluntie - Valtatie 8 - Eteläkaari - Pajuniityntie (Ollinsaari) - Kokkolantie - Linja-autoasema

### Iltapäivisin:

Palonkyläntien ja Kantatie 88:n risteyksestä: Kantatie 88 - Honganpalontie - Kangastie - Lampitie (Tarpio) - Ketunperäntie - Oikotie - Ruikantie - Oravantie - Palonkyläntie - Kurjenperäntie - Räsärintie - Itäpalontie - Länsipalontie - Laaksokuja - Pereentie - Palontie - Kiiluntie - Valtatie 8 - Eteläkaari - Pajuniityntie (Ollinsaari) - Kokkolantie - Linja-autoasema.

# 20

## Pattijoki - Antinkangas – Raahе - Terästehdas (M-P+)

<b>Pattijoki I</b>	<b>5:55</b>	<b>6:55</b>	<b>15:55</b>
<b>Perälä</b>	<b>n. 5:58</b>	<b>n. 6:58</b>	<b>n. 15:58</b>
<b>Pattijoki E</b>	<b>6:05</b>	<b>7:05</b>	<b>16:05</b>
<b>Pyhtilä P</b>	<b>n. 6:08</b>	<b>n. 7:08</b>	<b>-</b>
<b>Antinkangas P</b>	<b>n. 6:10</b>	<b>n. 7:10</b>	<b>-</b>
<b>Vilpukangas E</b>	<b>n. 6:12</b>	<b>n. 7:12</b>	<b>-</b>
<b>Linja-autoasema</b>	<b>6:20</b>	<b>7:20</b>	<b>16:15</b>
<b>Terästehdas</b>	<b>6:30</b>	<b>7:30</b>	<b>16:25</b>

<b>Terästehdas</b>	<b>6:35</b>	<b>15:30</b>	<b>16:30</b>
<b>Linja-autoasema</b>	<b>6:45</b>	<b>15:40</b>	<b>16:40</b>
<b>Vilpukangas P</b>	<b>-</b>	<b>n. 15:43</b>	<b>n. 16:43</b>
<b>Antinkangas E</b>	<b>-</b>	<b>n. 15:45</b>	<b>n. 16:45</b>
<b>Pyhtilä P</b>	<b>-</b>	<b>n. 15:47</b>	<b>n. 16:47</b>
<b>Pattijoki I</b>	<b>6:55</b>	<b>15:55</b>	<b>16:55</b>
<b>Perälä</b>	<b>n. 6:58</b>	<b>n. 15:57</b>	<b>n. 16:57</b>
<b>Pattijoki E</b>	<b>7:05</b>	<b>16:05</b>	<b>17:05</b>

**M-P+** = Arkisin (maanantaista perjantaihin) kouluvuoden aikana

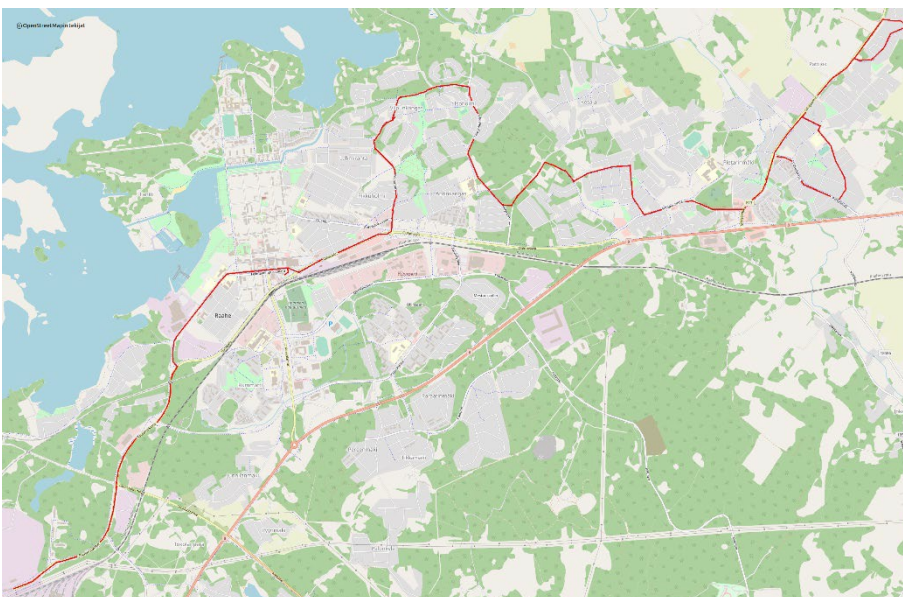
- = Ei kierrä alueen kautta

**Pattijoki I** = Pietarintorin pysäkki

**Perälä** = Peräläntien ja Ämmänkorventien risteys

**Pattijoki E** = Pattijoen kunnantalon pysäkki

**Antinkangas P ja Antinkangas E** = Antinkankaan koulun pysäkit



© OpenStreetMapin tekijät

### Reitti:

Pattijoki Pietarintorin pysäkki -  
 Pattijoen tie - Harakkamäentie -  
 Eskelisentie - Siikajoentie - Peräläntie -  
 Ämmänkorventie - Siikajoentie -  
 Sotaplassintie - Pyhtiläntie -  
 Lappastentie - Pyhtilänkankaantie -  
 Isoholmintie - Niittyholmintie - Holmintie -  
 Vilpuntie - Ratakatu - Fellmanin  
 puistokatu - Linja-autoasema - Fellmanin  
 puistokatu - Merikatu - Rautaruukintie -  
 Raahen terästehdas.

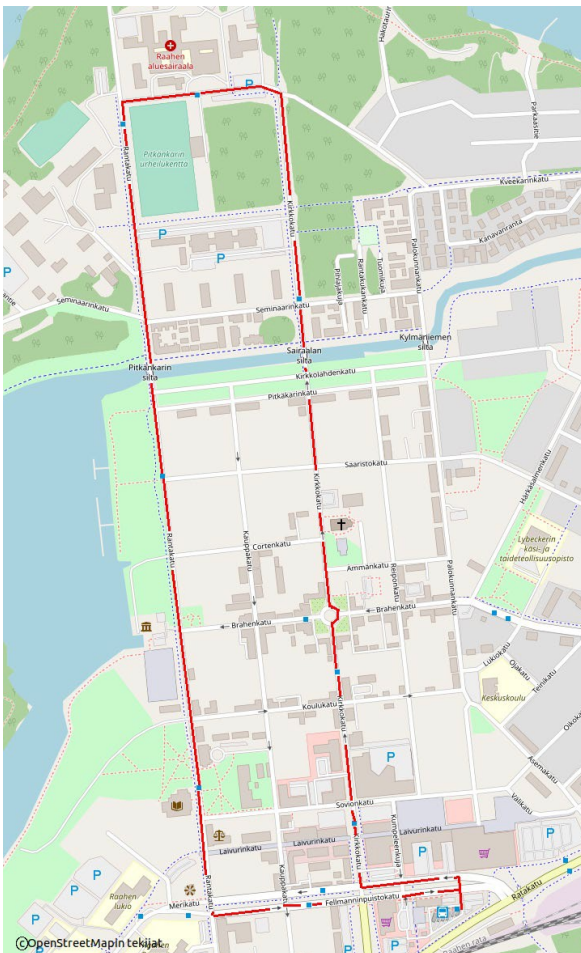
Raahen terästehdas - Rautaruukintie -  
 Merikatu - Fellmanin puistokatu - Linja-  
 autoasema - Fellmanin puistokatu -  
 Ratakatu - Vilpuntie - Holmintie -  
 Niittyholmintie - Isoholmintie -  
 Pyhtilänkankaantie - Lappastentie -  
 Pyhtiläntie - Sotaplassintie - Siikajoentie  
 - Pattijoki Pietarintorin pysäkki -  
 Pattijoen tie - Harakkamäentie -  
 Eskelisentie - Siikajoentie - Peräläntie -  
 Ämmänkorventie - Siikajoentie.

# 40

## Linja-autoasema – Sairaala – Linja-autoasema (M-P+)

<b>Linja-autoasema</b>	<b>7:55</b>	<b>10:50</b>	<b>14:25</b>
<b>Sairaala</b>	<b>8:00</b>	<b>10:55</b>	<b>14:30</b>
<b>Linja-autoasema</b>	<b>8:05</b>	<b>11:00</b>	<b>14:35</b>

**M-P+** = Arkisin (maanantaista perjantaihin) kouluvuoden aikana



© OpenStreetMapin tekijät

### **Reitti:**

Linja-autoasema - Fellmanin puistokatu - Kirkkokatu -  
Tauno Kiesvaaran väylä - Sairaala - Rantakatu -  
Fellmanin puistokatu - Linja-autoasema.



[www.revonturistiliikenne.fi](http://www.revonturistiliikenne.fi)



# 50

## Raahe – Pattijoki – Raahe (M-P+)

<b>Kauppakoulu I</b>	-	-	<b>13:05</b>	<b>14:05</b>	-	-
<b>Linja-autoasema</b>	<b>9:10</b>	<b>10:10</b>	<b>13:10</b>	<b>14:10</b>	<b>16:10</b>	<b>17:10</b>
<b>Pyhtilä E</b>	-	-	n. 13:15	-	n. 16:15	-
<b>Pattijoki I</b>	<b>9:20</b>	<b>10:20</b>	<b>13:25</b>	<b>14:20</b>	<b>16:25</b>	<b>17:20</b>
<b>Perälä</b>	n. 9:23	n.10:23	n. 13:28	n. 14:23	n. 16:28	n. 17:23
<b>Pattijoki E</b>	<b>9:30</b>	<b>10:30</b>	<b>13:35</b>	<b>14:30</b>	<b>16:35</b>	<b>17:30</b>
<b>Pyhtilä P</b>	-	n. 10:35	-	-	-	-
<b>Kauppakoulu I</b>	n. 9:38	-	-	-	-	-
<b>Linja-autoasema</b>	<b>9:40</b>	<b>10:45</b>	<b>13:45</b>	<b>14:40</b>	<b>16:45</b>	<b>17:40</b>

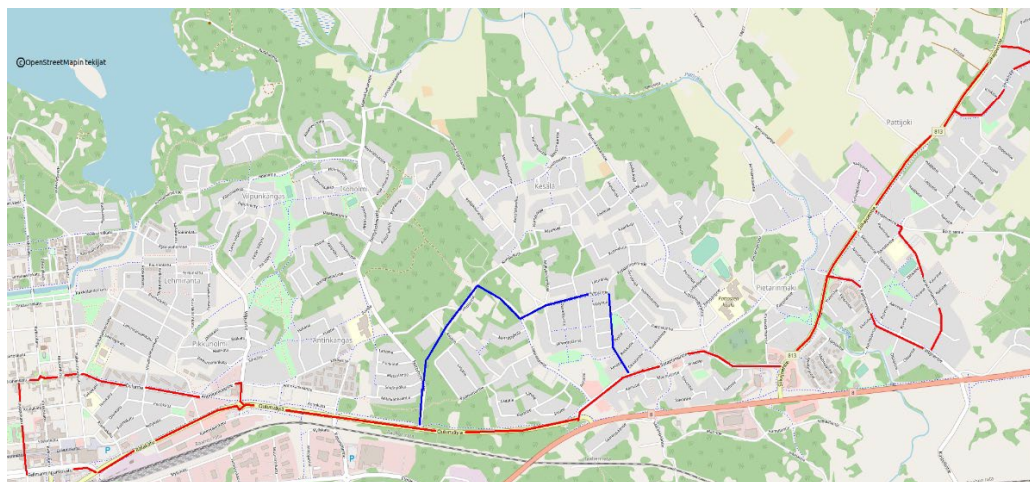
**M-P+** = Arkisin (maanantaista perjantaihin) kouluvuoden aikana

- = Ei kierrä alueen kautta

**Pattijoki I** = Pietarintorin pysäkki

**Pattijoki E** = Pattijoen kunnantalon pysäkki

**Perälä** = Peräläntien ja Ämmänkorventien risteys



© OpenStreetMapin tekijät

### Reitti:

Linja-autoasema – Fellmanin puistokatu - Ratakatu - Oulunväylä - Sotaplassintie - Siikajoentie - Pattijoen kunnantalon pysäkki - Harakkamäentie - Siikajoentie - Peräläntie - Ämmänkorventie - Siikajoentie - Pattijoki kunnantalon pysäkki.

### Toiseen suuntaan:

Pattijoki kunnantalon pysäkki - Siikajoentie - Sotaplassintie - Oulunväylä - Vilpantie - Ouluntie - Brahenkatu - Kauppakatu - Fellmanin puistokatu - Linja-autoasema.

### Pyhtilän kautta:

Pattijoki kunnantalon pysäkki - Siikajoentie - Sotaplassintie - Pyhtiläntie - Lappastentie - Pyhtilänkankaantie - Oulunväylä - Vilpantie - Ouluntie - Brahenkatu - Kauppakatu - Fellmanin puistokatu – Linja-autoasema.

# 52

## Raahe – Ylipää – Pattijoki – Raahe (M-P+)

Linja-autoasema	6:45	7:45
Jokela	n. 6:53	n. 7:53
Äyrinmäki I	7:05	8:05
Ylipää I	7:10	8:10
Jokelanperä P	7:20	8:20
Perälä	n. 7:24	n. 8:24
Pattijoki E	7:30	8:30
Pyhtilä E	n. 7:35	-
Kauppakoulu I	n.7:43	n. 8:38
Linja-autoasema	7:45	8:40

Linja-autoasema	14:00	15:00
Kauppakoulu I	14:02	15:02
Pattijoki I	14:10*	15:10
Perälä	-	n. 15:13
Pattijoki E	-	15:20
Jokelanperä I	14:15	15:25
Ylipää L	14:25	15:35
Äyrinmäki L	n. 14:27	n. 15:37
Jokela	n. 14:34	n. 15:44
Linja-autoasema	14:55	16:05

\*klo 14 vuoro ei kierrä Harakkamäen ja Perälän kautta, vaan jatkaa Pietarintorin pysäkiltä suoraan Kastellintielle.

M-P+ = Arkisin (maanantaista perjantaihin) kouluvuoden aikana

- = Ei kierrä alueen kautta

Jokela = Jokelantien ja Jokelankyläntien risteys

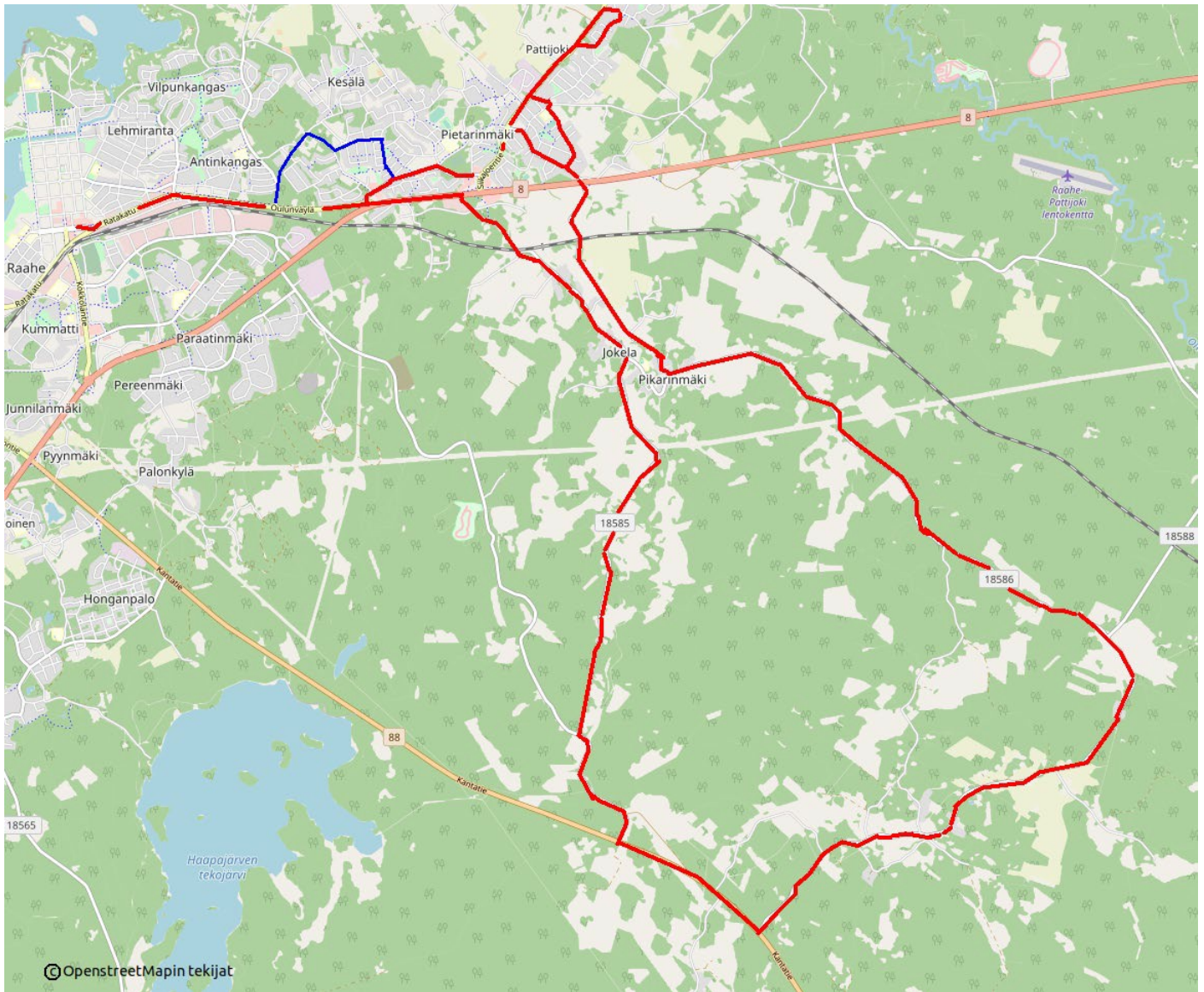
Äyrinmäki I ja Äyrinmäki L = Kantatie 88:n ja Mattilanperäntien risteuksen läheisyydessä olevat pysäkit)

Ylipää L ja Ylipää I = Kastellintien ja Hongistontien risteys

Pattijoki I = Pietarintorin pysäkki

Perälä = Peräläntien ja Ämmänkorventien risteys

Pattijoki E = Pattijoen Kunnantalon pysäkki



© OpenStreetMapin tekijät

#### Reitti aamu:

Linja-autoasema – Fellmanin puistokatu – Ratakatu – Oulunväylä – Valtatie 8 – Jokelantie – Kantatie 88 – Kastellintie – Pattijoen tie – Harakkamäentie – Siikajoentie – Peräläntie – Ämmänkorventie – Siikajoentie – Sotaplassintie – Oulunväylä – Ratakatu – Fellmanin puistokatu – Linja-autoasema.

#### Pyhtilän kautta:

Sotaplassintie - Pyhtiläntie – Lappastentie – Pyhtilänkankaantie – Oulunväylä – Ratakatu – Fellmanin puistokatu – Linja-autoasema.

#### Reitti iltapäivä:

Linja-autoasema – Fellmanin puistokatu – Ratakatu - Oulunväylä – Sotaplassintie – (Pattasten koulu) -Siikajoentie – Pattijoen tie – Harakkamäentie – Siikajoentie – Peräläntie – Ämmänkorventie – Siikajoentie – Pattijoen tie - Kastellintie – Kantatie 88 – Jokelantie – Valtatie 8 – Oulunväylä - Ratakatu – Fellmanin puistokatu – Linja-autoasema.

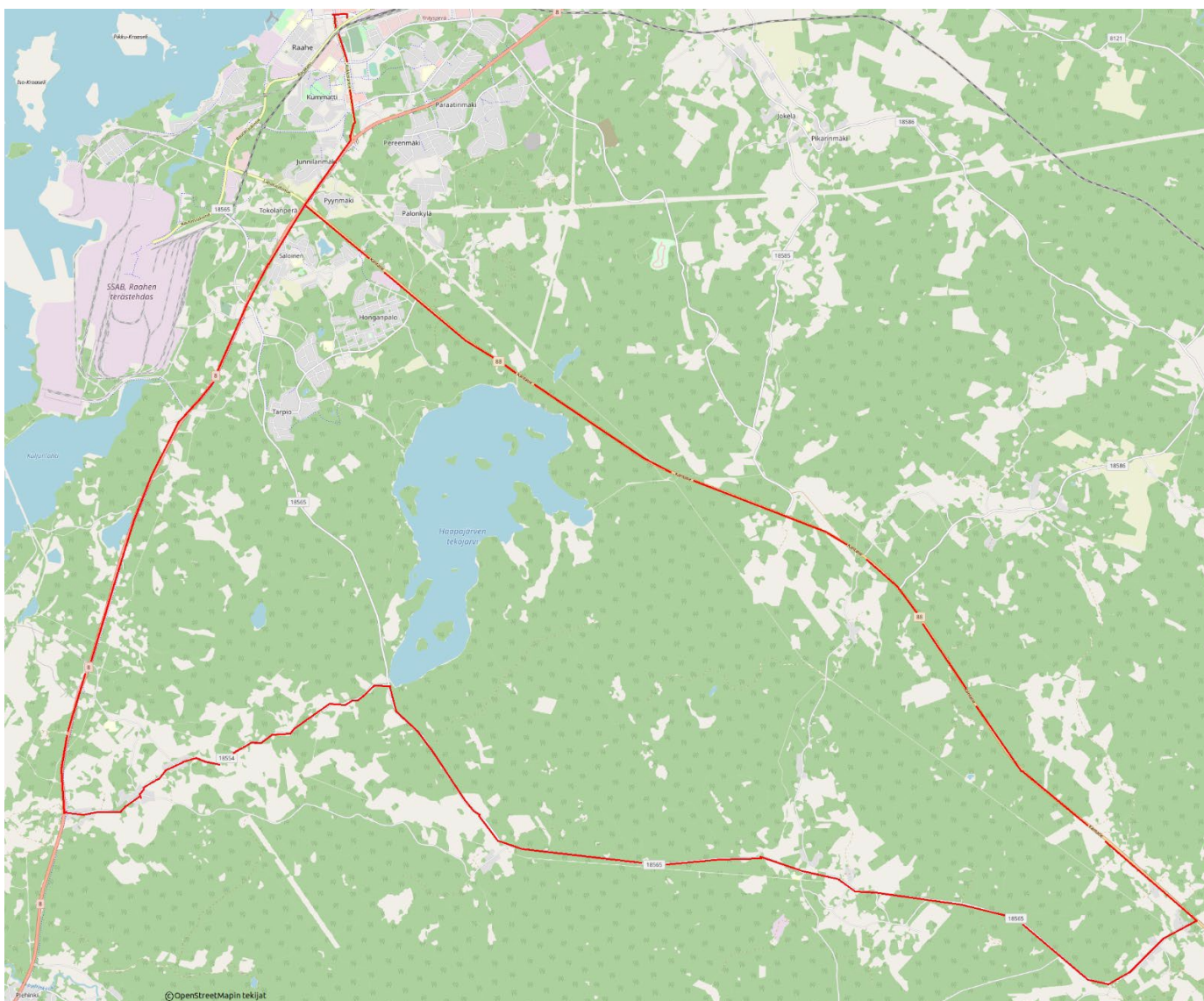
# 53

## Mattilanperä – Raahe (Koulup.)

Linja-autoasema	6:50	7:50
Äyrinmäki I	7:00	8:00
Kopsa	7:05	8:05
Mattilanperä L	7:10	8:10
Ketunperä L	n. 7:13	n. 8:13
Haapajoki P	7:30	8:30
Kauppakoulu I	7:40	8:40
Linja-autoasema	7:45	8:45

Linja-autoasema	13:00	14:00	15:00
Kauppakoulu I	13:02	14:02	15:02
Saloinen E	13:05	14:05	15:05
Haapajoki E	n. 13:10	n. 14:10	n. 15:10
Ketunperä I	13:20	14:20	15:20
Mattilanperä I	13:25	14:25	15:25
Kopsa	13:35	14:35	15:35
Äyrinmäki L	n. 13:38	n. 14:38	n. 15:38
Linja-autoasema	13:50	14:50	15:50

- Koulup. = Koulupäivisin maanantaista perjantaihin.
- Saloinen E = Valtatie 8, Seuranmäen pysäkki
- Haapajoki P ja Haapajoki E = Valtatie 8 ja Peltomaanperäntien risteys
- Ketunperä L ja Ketunperä I = Ketunperäntien ja Balkintien risteuksen pysäkit
- Mattilanperä L ja Mattilanperä I = Tikkalan koulun pysäkit
- Kopsa = Kantatie 88 ja Tikkalantien risteuksen pysäkit
- Äyrinmäki I ja Äyrinmäki L = Kantatie 88 ja Mattilanperäntien risteuksen pysäkit



© OpenStreetMapin tekijät

### Reitti aamu:

Linja-autoasema – Fellmanin puistokatu – Kokkolantie – Valtatie 8 – Kantatie 88 – Mattilanperäntie – Ketunperäntie – Peltomaanperäntie – Valtatie 8 – Kokkolantie – Fellmanin puistokatu - Linja-autoasema.

### Reitti iltapäivä:

Linja-autoasema – Fellmanin puistokatu – Kokkolantie – Valtatie 8 – Peltomaanperäntie – Ketunperäntie – Mattilanperäntie – Kantatie 88 – Valtatie 8 – Kokkolantie – Fellmanin puistokatu – Linja-autoasema.



**TILAUSAJOT NYKYAIKAISILLA 22 – 66  
-PAIKKAISILLA BUSSEILLA.**

**TIEDUSTELUT:**

**Puh.044-0303088 / [www.revonturistiliikenne.fi](http://www.revonturistiliikenne.fi)**



**[www.revonturistiliikenne.fi](http://www.revonturistiliikenne.fi)**

# RAAHEN PALVELULIIKENNE



**Kyyti-Pekka 040 130 3813**

*Kutsuliikenteen soittoajat: ma – pe klo 7:30 – 10:45 ja 11:45 – 15:30.*

**Kyyti-Fiia 040 130 3814**

*Kutsuliikenteen soittoajat: ma – pe klo 7:30 – 10:00 ja 11:00 – 15:30.*

**Sairaalan pääovelta arkisin:**

**klo. 09:45**

**klo. 11:45**

## Yhteystiedot ja palautteet

### Raahe yhteystiedot ja löytötavarat:

Järvitie 3, 92140 Raahe  
Puh. 044-2001380  
raahe@revonturistiliikenne.fi

### Muhoksen toimipiste:

Kuusirinne 41, 91500 Muhos  
Puh. 044-0303088  
revonturistiliikenne@revonturistiliikenne.fi

#### **MUHOS**

**Kuusirinne 41  
91500 MUHOS**

#### **RAAHE**

**Järvitie 3  
92140 RAAHE**

